

E22, delen förbifart Norrköping (Norrleden)

Kompletterande redovisning av trafikbuller

Objekt: 87514065

2010-09-02



Titel: E22, delen förbifart Norrköping (Norrleden). Kompletterande redovisning av trafikbuller

Utgivningsdatum: 2010-09-02

Utgivare: Trafikverket Region Öst, Box 1140, 631 80 Eskilstuna

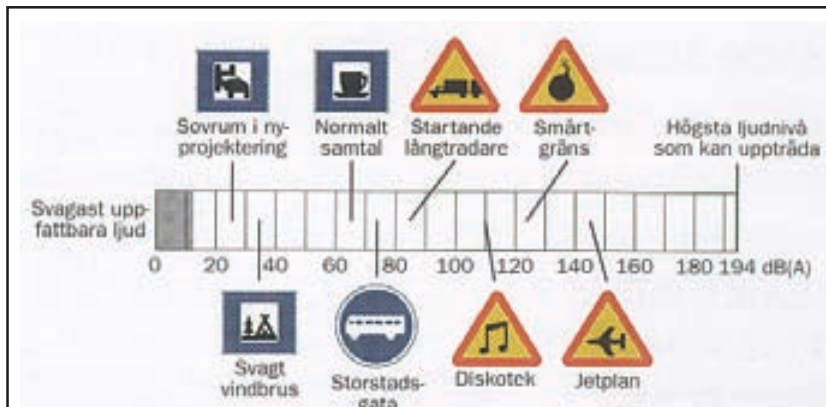
Kontaktperson: Jan Johansson, Jönköping

Konsult: WSP Samhällsbyggnad, Karlstad

Kartmaterial: © Cartesia, GSD ortofoton 2008, © Trafikverket, Väginfokartan 2003

Kompletterande redovisning av vägtrafikbuller

I vägutredningen redovisas den beräknade bullerspridningen från Norrleden inom bostadsområdena Herstadberg, Lindö och Berga i form av gränser (isobarer) för ekvivalentnivå 55 dBA och maximalnivå 70 dBA. För att tillgodose önskemålen om en mer utförlig redovisning av bullerspridningen, som framförts i flera yttranden över vägutredningen, redovisas på nedanstående kartor även gränserna för ekvivalentnivå 45 och 50 dBA. Dessutom redovisas samtliga alternativ, med undantag för Tunnel Öst lång variant, både med och utan bullerdämpande åtgärder i form av skärmar utmed delar av vägen. För Alternativ Tunnel Öst lång variant finns inget behov av åtgärder eftersom Norrleden i detta fall passerar i skärning under Lindövägen. Utbredningen för lägre nivåer än 45 dBA redovisas inte eftersom osäkerheterna i beräkningarna är stor vid långa avstånd (längre än 400 meter).



Exempel på ljudnivåer (Källa: Skönheten och oljudet Handbok i trafikbullerskydd, Svenska Kommunförbundet 1998)

Bullerberäkningarna utgår från en möjlig väglinje inom den redovisade vägkorridoren. Denna linje kommer sannolikt att ändras vid kommande projektering vilket innebär att även bullerspridningen kommer att förändras.

Trafikverkets bullerpolicy följer riksdagens beslut från mars 1997 angående riktvärden för trafikbuller. Vid nybyggnad eller väsentlig ombyggnad av vägar gäller enligt detta beslut riktvärdena 55 dBA ekvivalent ljudnivå vid fasad och 70 dBA maximal ljudnivå på uteplats.

I Naturvårdsverkets förslag till riktvärden för buller från trafik, vilka dock inte är fastställda, anges riktvärdet för bostadsområden med låg bakgrundsnivå utan andra aktiviteter än boende till 45-50 dBA ekvivalent ljudnivå. För friluftsområden avsatta i kommunal översiktsplanering anges riktvärdet 40 dBA ekvivalent ljudnivå.

Riktvärdena är vägledande men inte bindande.

Kartor (redovisade i skala 1:10 000)

Herstadberg utan och med åtgärder

Lindö, Nuläge/Nollalternativ

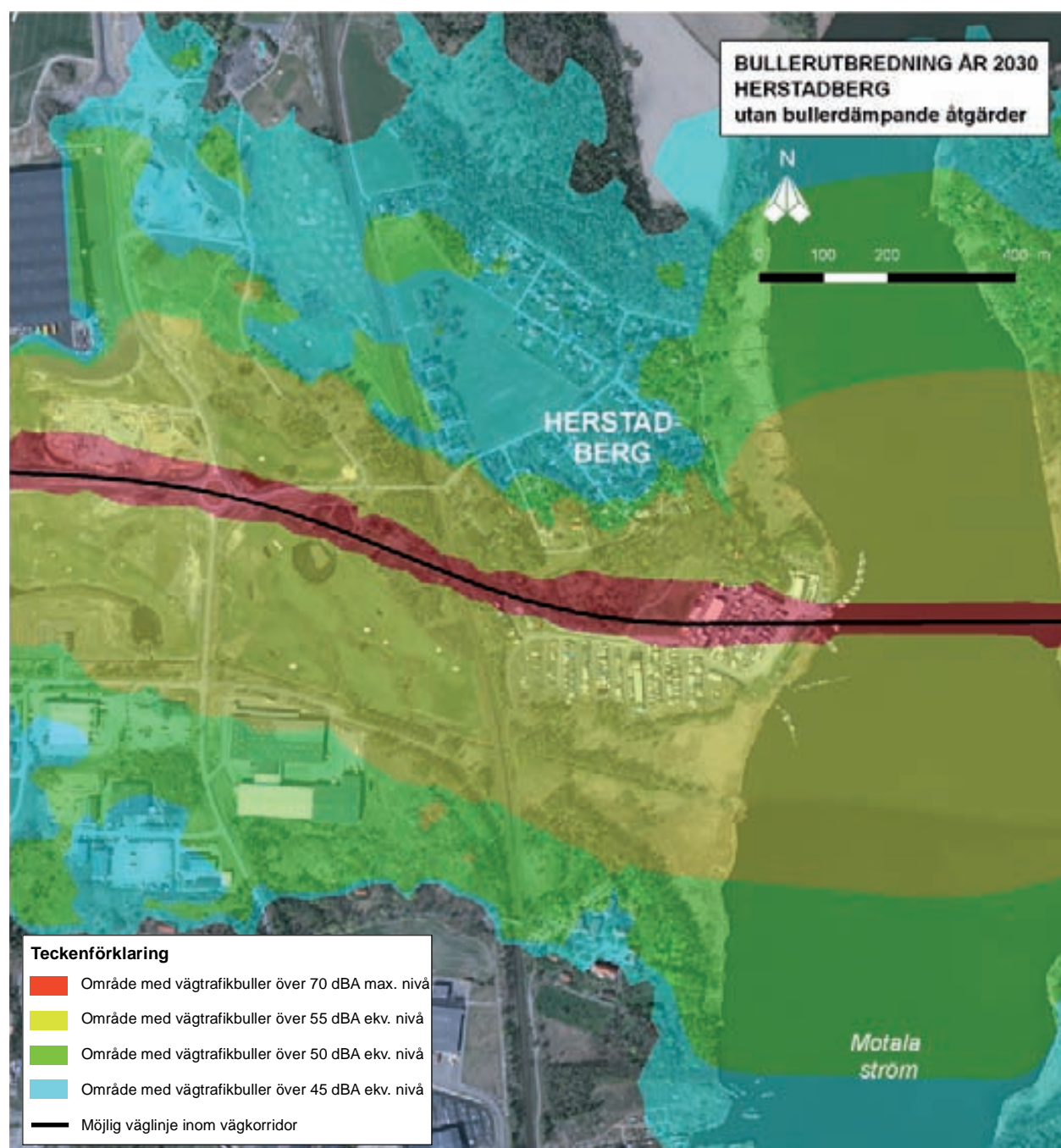
Lindö, Alt. Högbro, utan och med åtgärder

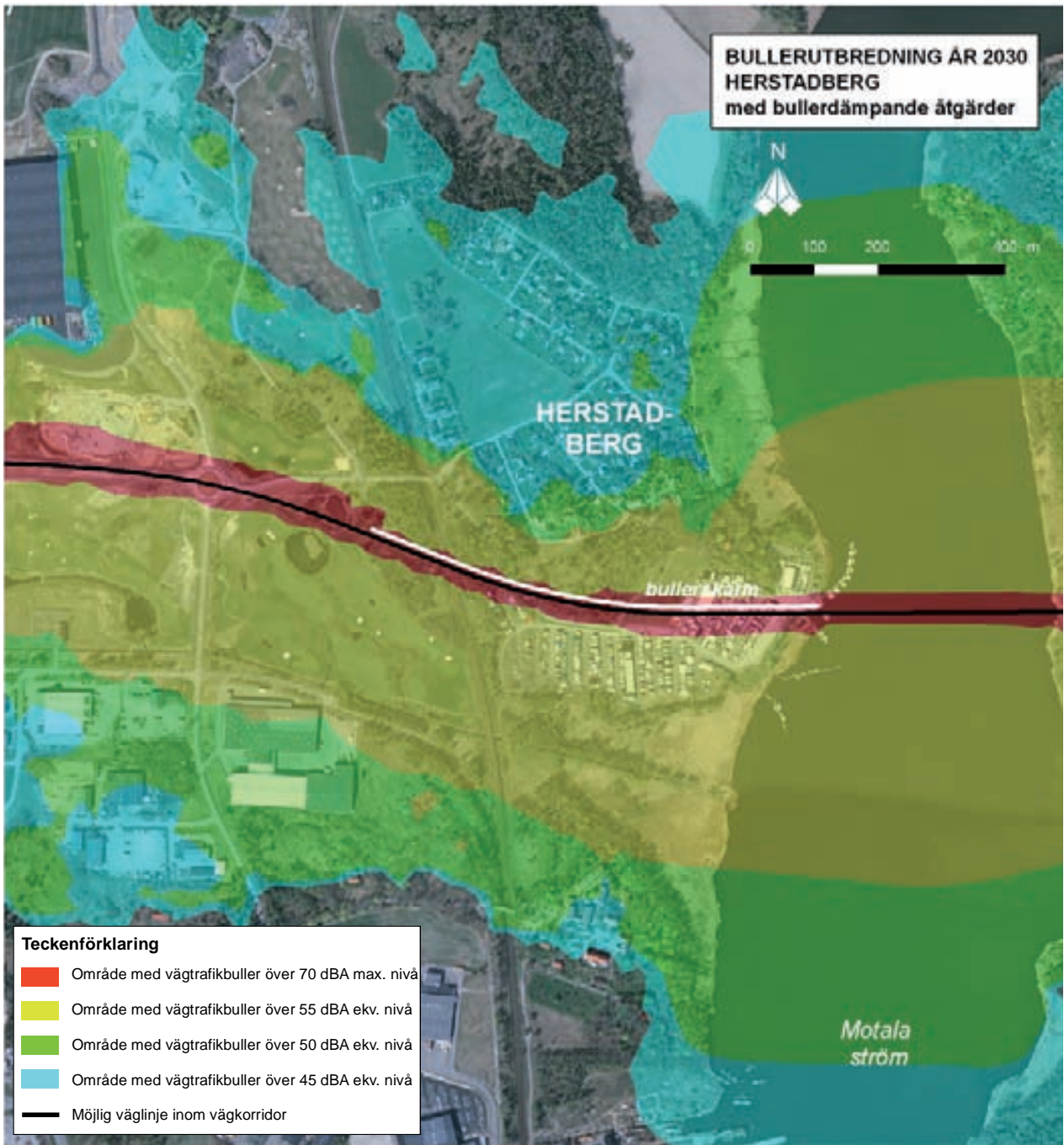
Lindö, Alt. Tunnel Väst, utan och med åtgärder

Lindö, Alt. Tunnel Öst kort variant, utan och med åtgärder

Lindö, Alt. Tunnel Öst lång variant, utan åtgärder

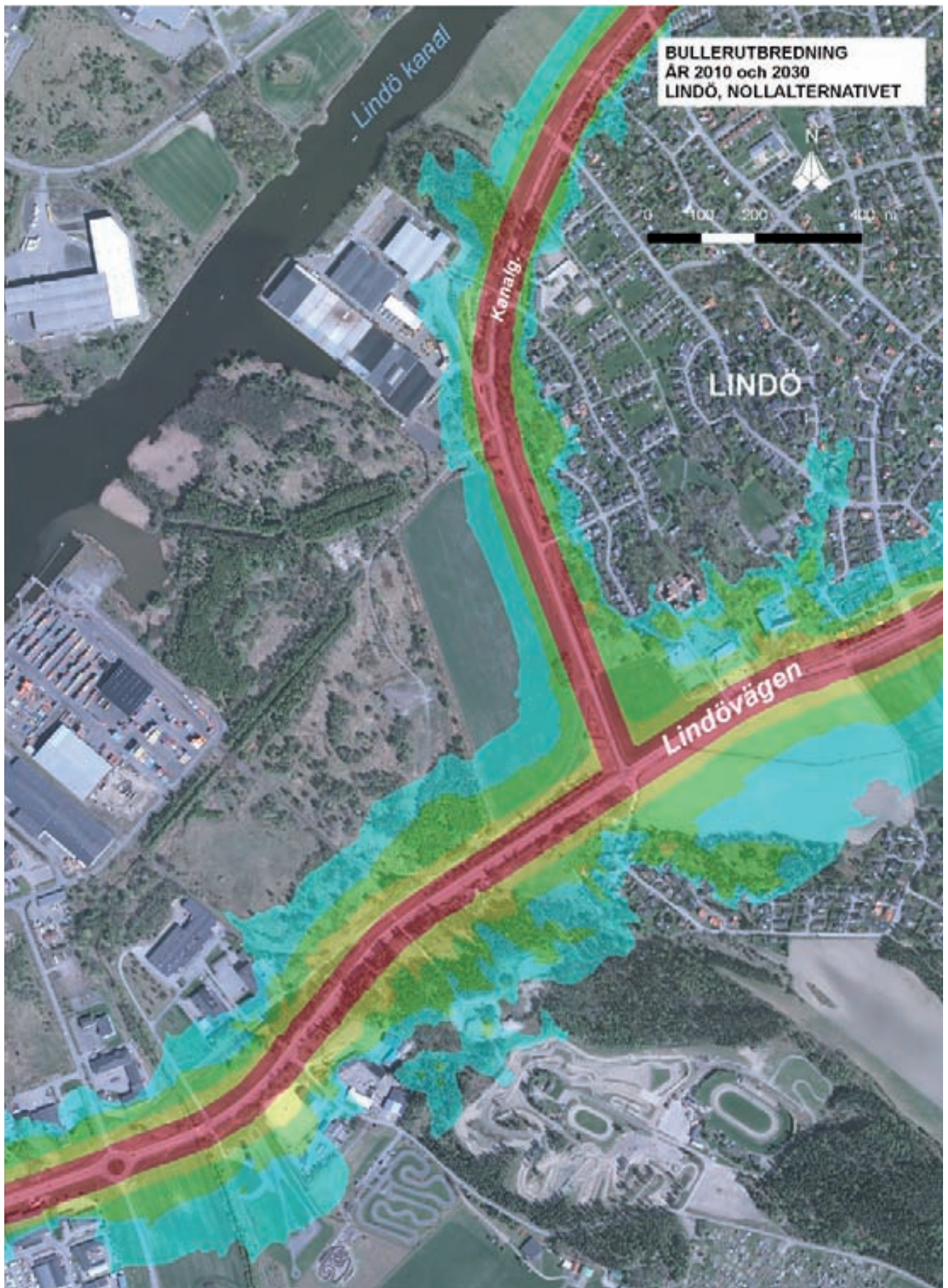
Herstadberg



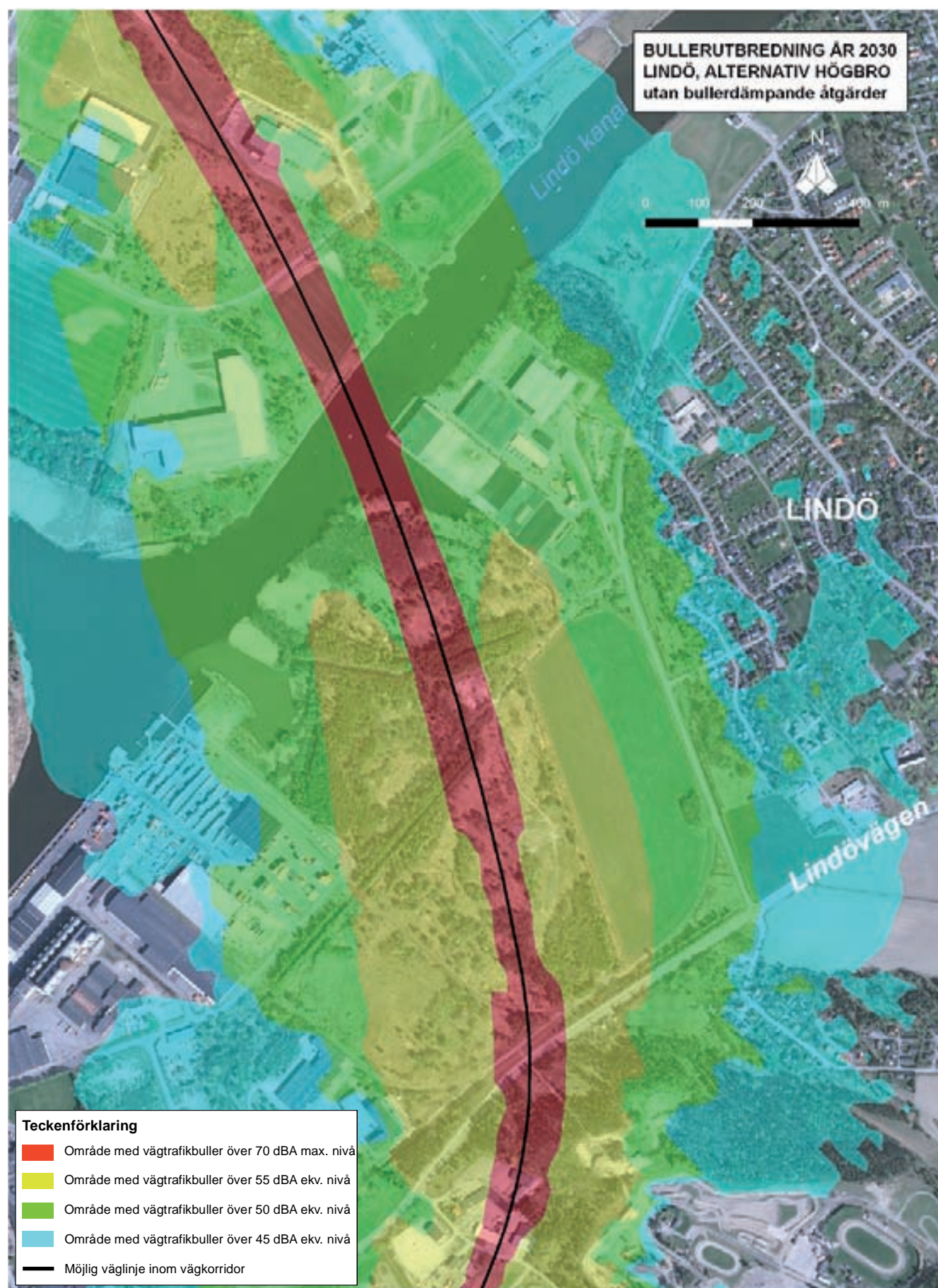


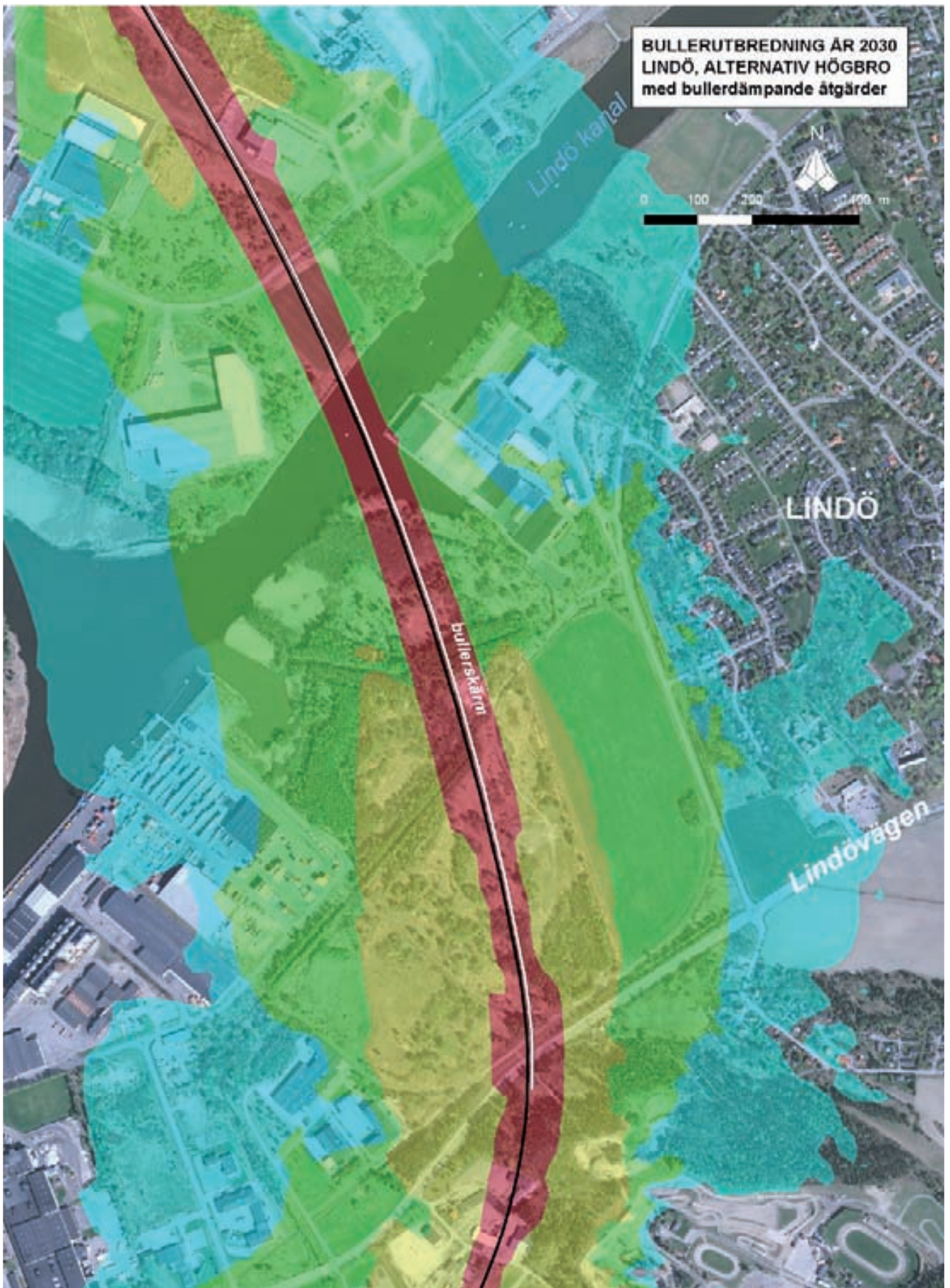
Lindö

Nuläge/Nollalternativ

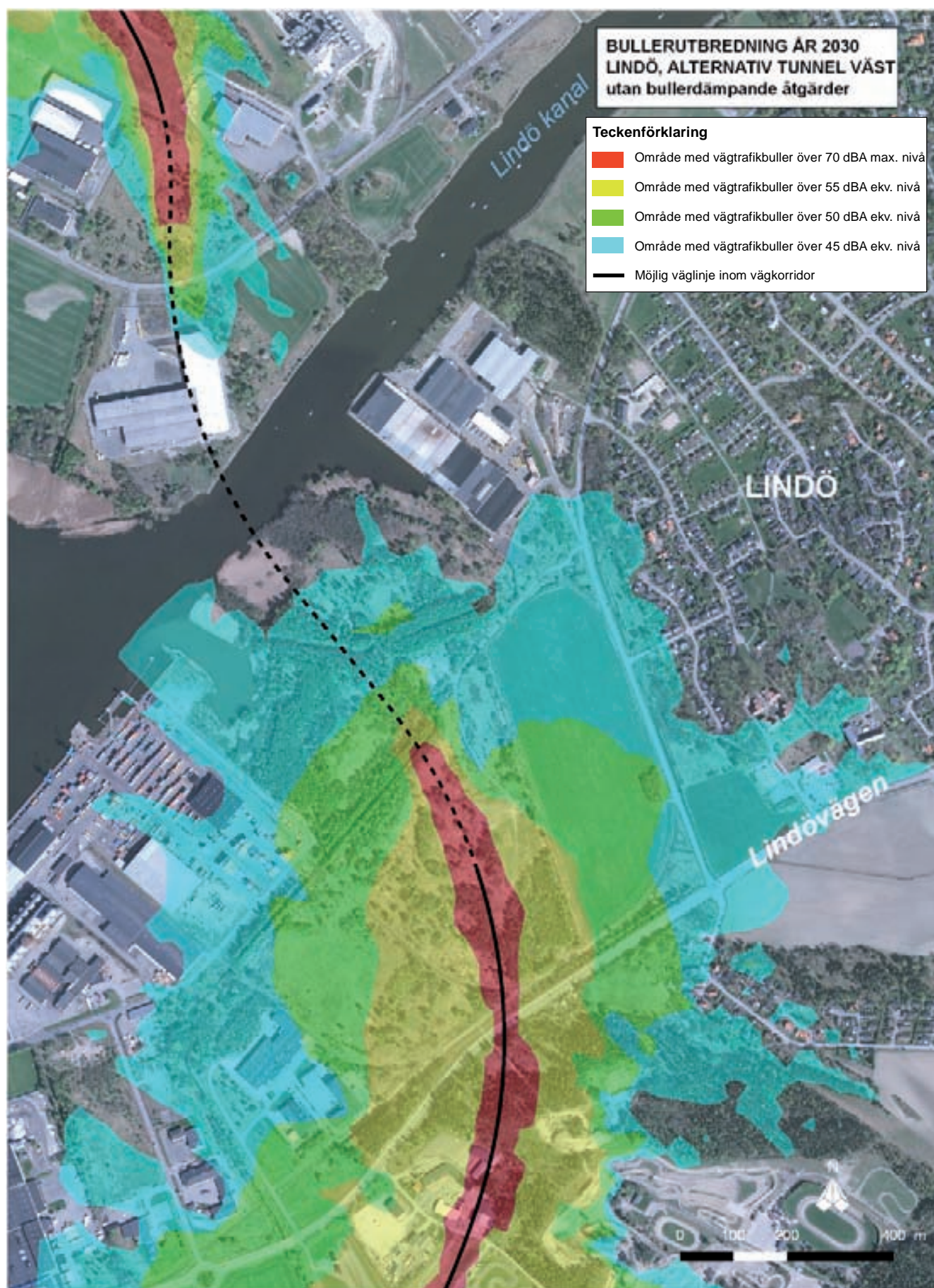


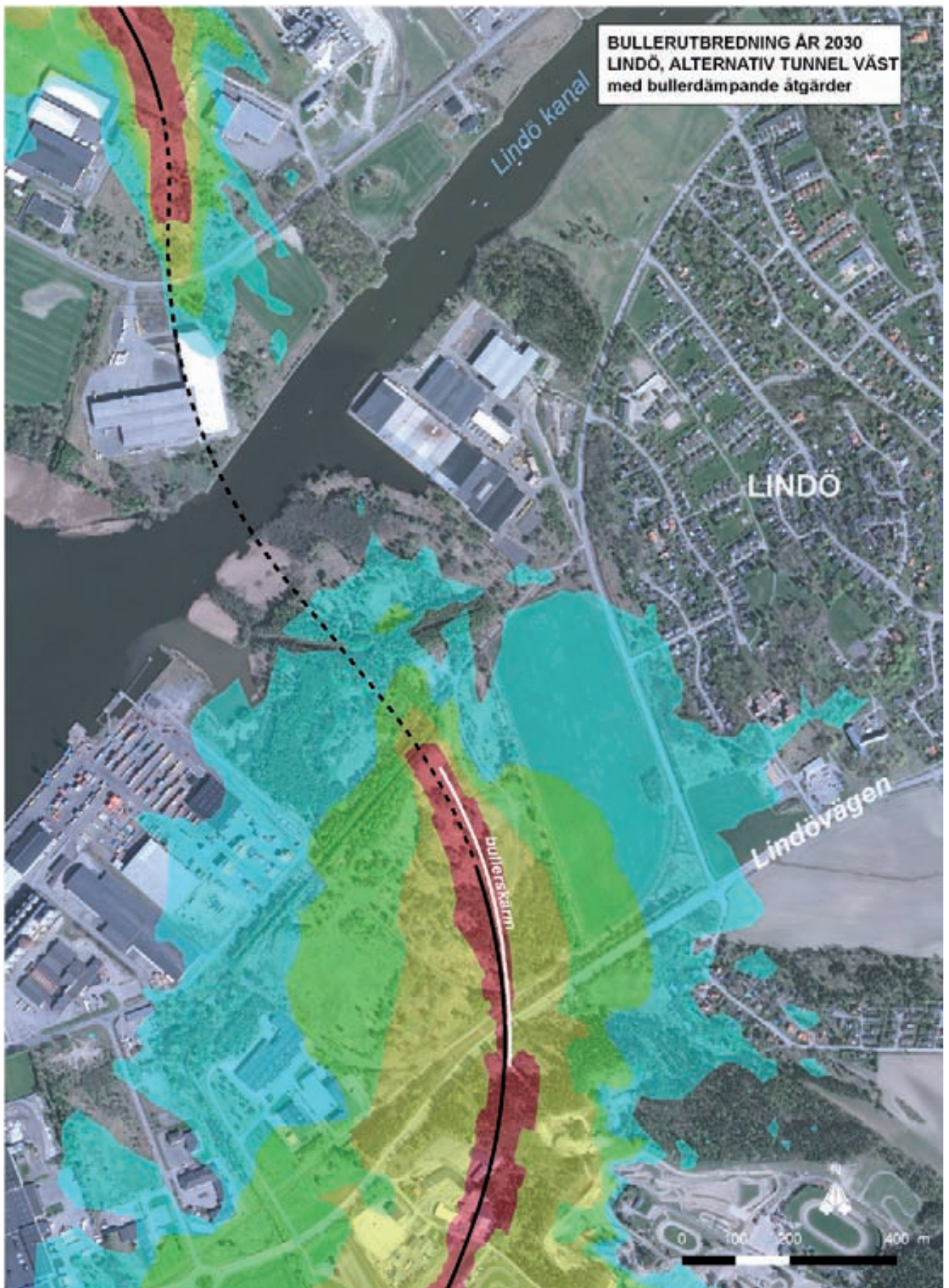
Alternativ Högbro



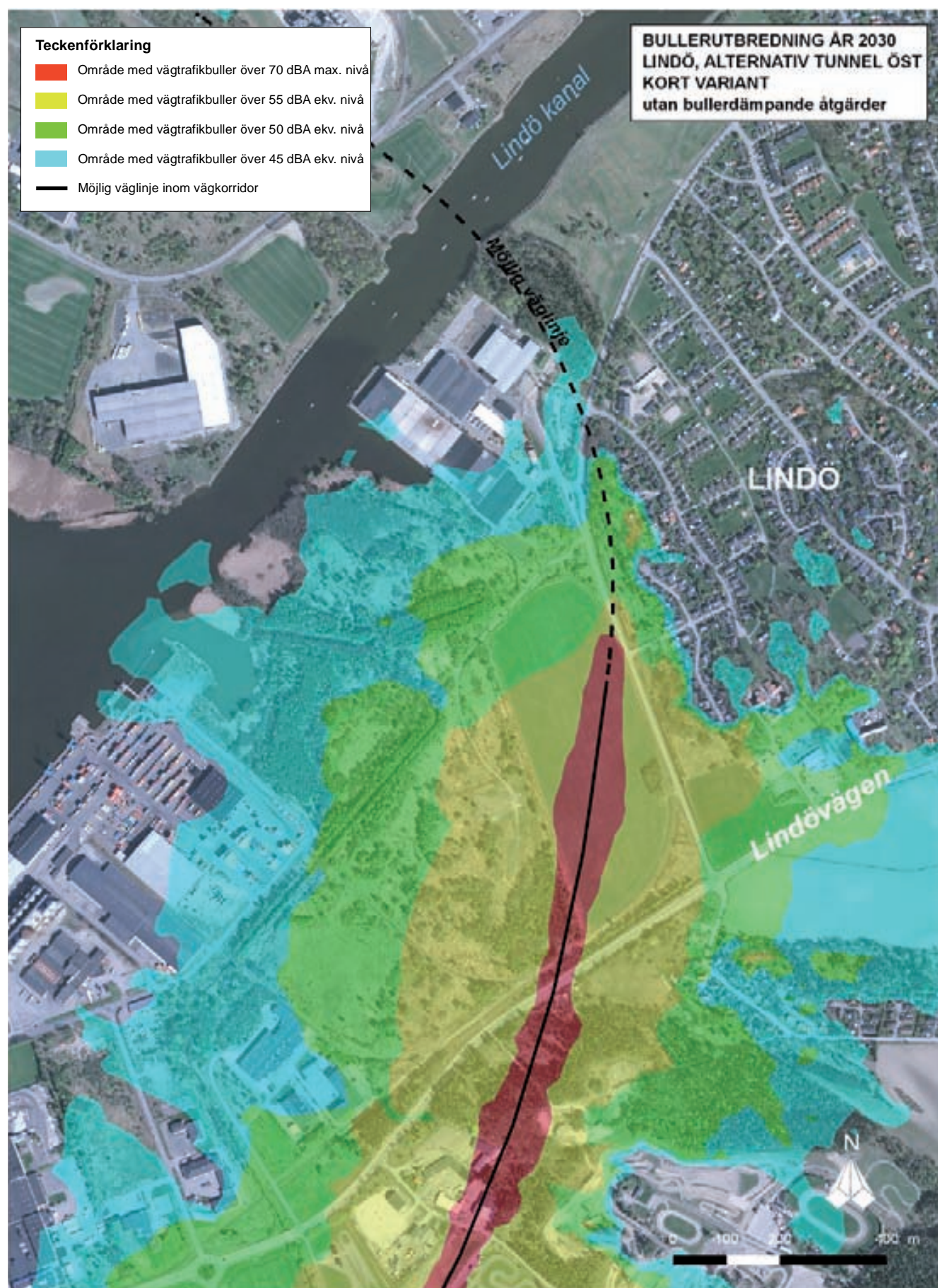


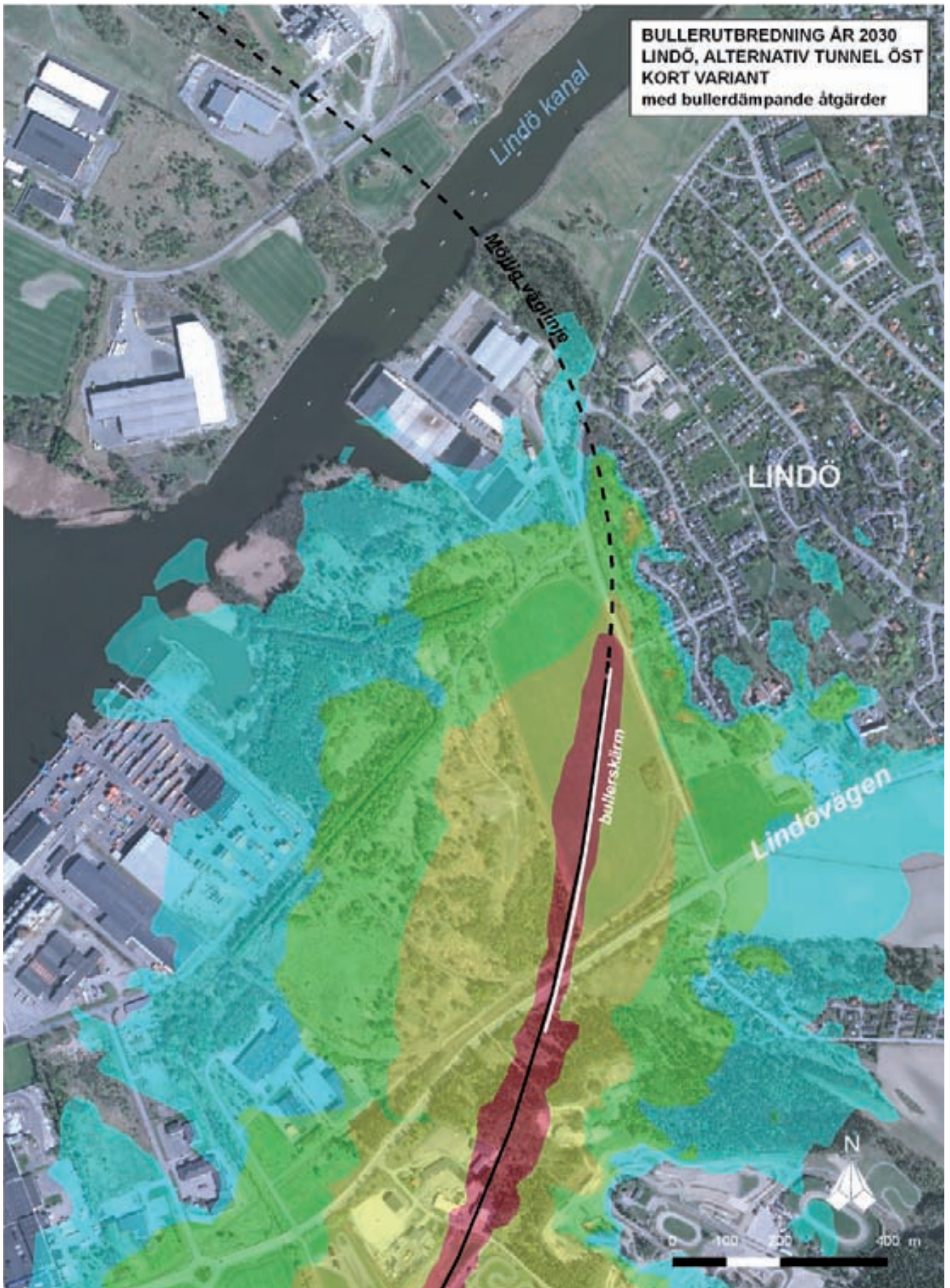
Alternativ Tunnel Väst



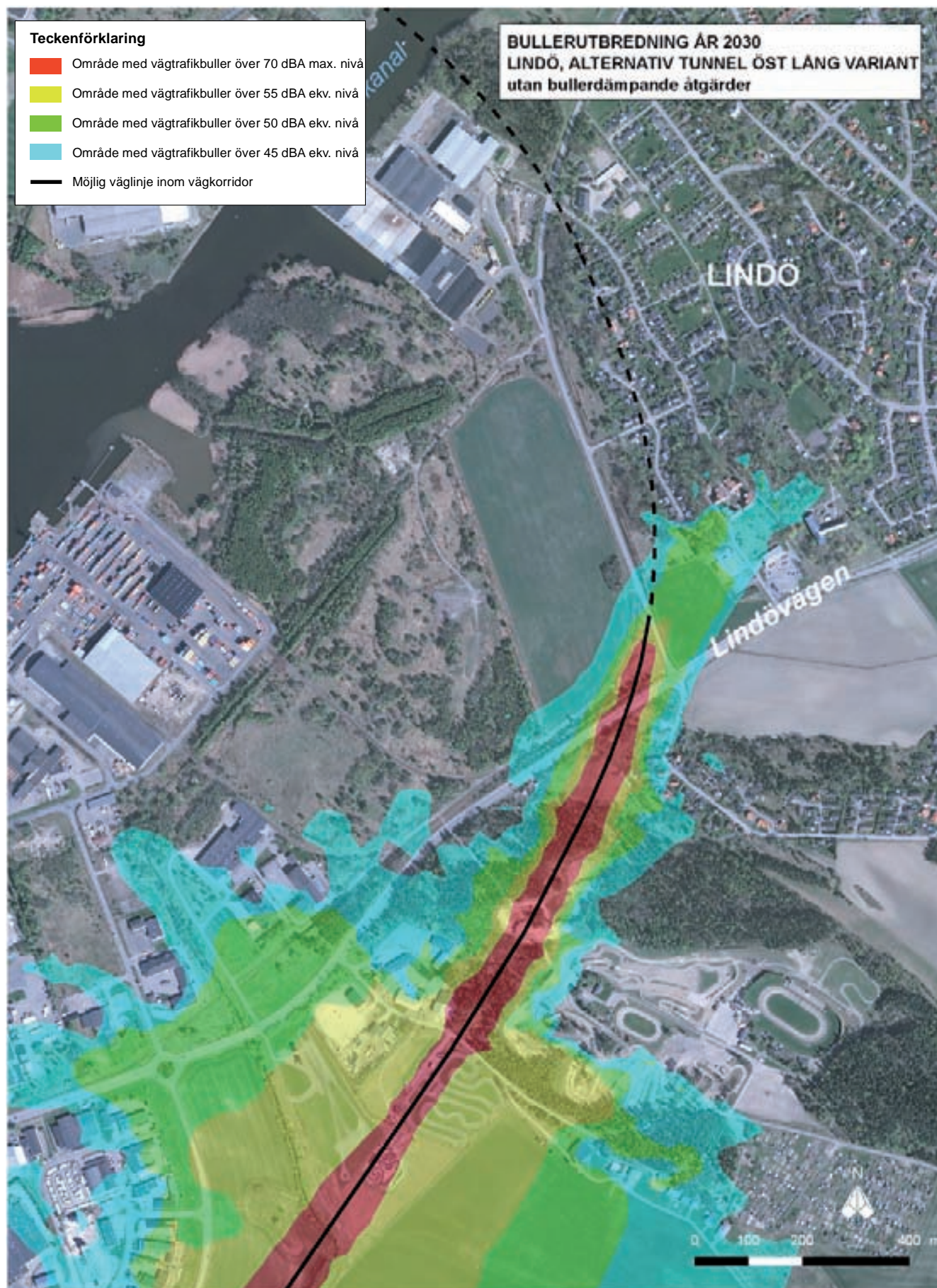


Alternativ Tunnel Öst kort variant





Alternativ Tunnel Öst Lång variant





TRAFIKVERKET

Trafikverket, Box 1140, 631 80 Eskilstuna, Besöksadress: Tullgatan 8
Telefon : 0771-921 921, Texttelefon: 0243-795 90

www.trafikverket.se